



Deltapath® 統一通信平台

使用一個號碼、一套系統和一個網絡簡化通信，同時實現全天候協作。

產品資料手冊



功能

可用模塊

- » 通話錄音
- » 客服中心
- » 電銷中心
- » 服務式辦公室
- » 通話計費
- » 警報及事件中繼
- » PTT 一鍵通對講機
- » 企業即時通訊
- » Skype for Business 整合
- » Microsoft Teams 整合
- » 醫療保健
- » Salesforce整合
- » 智能 IVR

杜比 Voice

- » 專業錄音室的音效質素
- » 在最多15英尺的房間內進行全房間語音拾取 (取決於硬件型號)
- » 空間聲效能表現出發言者的所在位置
 - 語音可以被區分
 - 語音不會交織在一起
- » 對比其他HD編碼耗用較低頻寬
 - 平均頻寬使用: 上載12.46kbps/下載47.71kbps
 - 最高頻寬使用: 上載49.36kbps/下載128.03kbps

聲音和音響

- » 按照音源的距離與音量自動最佳化

特有的智能降噪演算法專門抑制下列噪音類型：

- » 固定/持續的噪音
- » 非固定噪音源
- » 突然/隨時間變化的噪音源
- » 非言語噪音
- » 言語噪音抑制

智能語音抑制包括以下內容：

- » 噪音估算
 - 有人發言時估算房間的噪音
- » 噪音抑制
 - 計算抑制增益，同時將對言語的影響降至最低
- » 累贅消除
 - 消除非言語類干擾性噪音
- » 抑制增益平整
 - 平整抑制增益，以最大程度地減少聲音偽像
- » 語音活動檢測
 - 作為確認是否發送麥克風信號的閘門

採用杜比 Voice 技術的 Meet Me Anywhere Conference

- » 無論何時何地都保持順暢的話音會議
- » 邀請對方加入會議
- » 鎖定會議以防止竊聽
- » 移除參會者
- » 遠程靜音參會者
- » 控制不同參會者的參與程度:
 - 給予參會者管理員權限
 - 只容許參會者於會議發言
 - 只容許參會者收聽會議
 - 容許參會者收聽會議及發言

互動式語音系統 (IVR)

- » IVR 提示管理:
 - 電話錄音
 - 支援多國語言錄製
 - 控制語音提示的語言
 - 通過瀏覽器上傳MP3/WAV格式音檔
 - 通過瀏覽器回放語音
- » IVR層級無限制
- » 可檢測錯誤輸入並設定語音和動作:
 - 無效輸入
 - 沒有輸入
 - 多次無效輸入
 - 重試
- » 通話結束後導向至調查系統
- » 可自定的 LCD 顯示屏，顯示來電原因
- » IVR使用情況分析
- » 按需發送傳真
 - 支持TIF和PDF格式文檔
 - 為客戶發送傳真到指定號碼
 - 自動重試
- » 將通話導向至:
 - 客服中心隊列
 - 目標群體
 - 尋線組
 - 尋呼組
 - 會議橋
 - 任何用戶
 - 任何號碼
 - SIP對等方
 - 語音信箱
 - 電話簿服務
- » 在一個IVR目錄添加多個執行的步驟
- » 無需用戶選擇自動執行IVR目錄選項
- » 在IVR目錄裡播放錯誤提示
- » 分配並儲存信息到系統可引用和修改的變量
- » 定義如何將信息傳遞給用戶
- » 設置時間與日期通知
- » 支持在IVR目錄裡錄製語音消息
- » 支持自定義數據庫
- » 定義執行特定導向的條件
- » 鎖定模式防止電話盜打
- » 在自定義路由內執行量身定做的腳本

語音視訊方式的虛擬會議

- » 會議排程與邀請工具
- » 支援
 - 一對一會議
 - 公共會議室
 - 個人語音會議室
 - Skype for Business 閘道器虛擬會議室
- » 為每個與會者產生一次性會議許可碼
- » 郵件送出ICS日曆邀請
- » B2B用戶SIP地址撥入
- » 與可信任的外部終端或組織形成聯盟

語音會議

- » 內置語音會議橋
- » 高清語音支持
- » 可混合語音編解碼
- » 最大並發與會數:
 - Fuji 版: 32
 - Kilimanjaro 版: 256
 - Everest 版: 512
- » 在有人加入或離開會議時進行語音提示和姓名播報
- » 可對單一用戶進行音量和靜音控制
- » 會議主持人可管理會議
- » 加入會議方式:
 - 通過專線號碼直接撥入會議室，並在驗證密碼後進入會議
 - 先輸入會議橋訪問碼，再輸入會議室號碼及會議密碼
- » 為會議室設置參會人數上限
- » 從會議室撥出將與會者拉入會議室
- » 會議錄音
- » 會議橋狀態概覽
- » 可為會議室設置開放時間
- » 全局會議橋
 - 互聯的Deltapath伺服器之間可實現全局會議橋
 - 通用的方式撥入會議橋
- » 會議主持人密碼
- » 會議與會者密碼
- » 原生支持Deltapath虛擬會議排程工具
- » 會議室用量報告
- » 用戶控制板
 - 一鍵轉接當前通話到會議室
 - 邀請單人或群組加入會議
 - 對與會者靜音或關閉靜音
 - 掛斷與會者
 - 鎖定會議室
 - 一鍵加入會議
 - 與會者加入選項:
 - > 只能收聽
 - > 只能發言
 - > 正常
 - > 加入後自動靜音
 - > 以會議主持人身份加入會議

通話管理

- » 每個用戶的來電准入控制
- » 可配置的外撥來電者ID:
 - 根據用戶動態解析
 - 基於 SIP 中繼動態解析
 - 隱藏
 - 自定義
 - 默認
 - 轉發原件
- » 多個分機共享一個電話
- » 多部電話共享一個分機
- » 移動/固定電話配對
- » 按名稱撥號目錄服務

DELTAPATH® CO-BRANDED POLY® VVX BUSINESS IP



VVX150



VVX250



VVX350



VVX450

VVX 電話

- » VVX 150
 - 2.5英寸單色顯示屏
 - 2個線路鍵
 - 4 個軟鍵
 - 2個10/100以太網端口
- » VVX 250
 - 2.8英寸彩色液晶顯示屏
 - 4 個線路鍵
 - 4 個軟鍵
 - 2個 Gig-E 端口
- » VVX 350
 - 3.5 英寸彩色液晶顯示屏
 - 6 個線路鍵
 - 4 個軟鍵
 - 2個 Gig-E 端口
- » VVX 450
 - 4.3 英寸彩色液晶顯示屏
 - 12 個線路鍵
 - 4 個軟鍵
 - 2個 Gig-E 端口

* 其他支援和認證的終端包括 Polycom / Poly, 思科, 杜比, Avaya, Yealink和其他 SIP 終端。如想查看完整列表, 請查閱標題為「Deltapath UC Platform Supported services with Firmware」的文檔。

用戶漫遊/移動辦公

- » 本地與異地漫遊
- » 通過IVR登入或登出
- » 可與計費模組整合
- » 遠程或自動登出功能
- » 登入時自動下載通訊錄和用戶設定

DISA 遠程撥入

- » 可從沒有網路的手機遠程撥入, 並外撥電話
- » 主叫號碼和密碼認證
- » 登入時自動獲取權限

通話管理者/助理功能

- » 共享線路
- » 從多個共享線路的設備接聽和保留通話
- » 多個管理者共用一個助理
- » 一個管理者可有多個助理
- » 按鍵通話式溝通
- » 助理加入對話
- » 助理組織會議

移動性

- » 手機應用(安卓與iOS系統)
 - CSmile®
 - Deltapath Acute™
 - Deltapath inTeam™
 - Deltapath Mobile™
- » 桌面應用程式 (Windows):
 - Deltapath Engage

統一訊息

- » 支持視訊、語音留言和問候語錄製
- » 高清語音 (G722, Siren™ 7 與 Siren™ 14) 錄製語音消息和問候語
- » 將語音郵件和視頻郵件轉換為電子郵件 (wav / mp3 / wmv / mov)
- » 無需郵件服務器
- » 支援多個電子郵件收件人
- » 問候語期間可按0轉接電話到指定助理
- » 支援多時區
- » 為第一次登入的用戶提供語音信箱設置助手
- » 電子郵件/語音消息整合:
 - 透過電子郵件將語音留言設置為已讀
 - 透過電子郵件刪除語音留言
- » 自動刪除過期的未讀或已讀語音消息
- » 語音信箱可創建多個目錄, 分類消息
- » 可自定義的主叫號碼以及信封信息
- » 自定義個性化問候語
- » 從PSTN收聽語音消息
- » 全局語音消息
 - 與其他Deltapath伺服器互通語音消息服務
 - 將語音消息轉發到另一部Deltapath伺服器上的用戶
 - 全局語音信箱號碼可從任意Deltapath伺服器呼入
- » 個人專線傳真號碼
- » 自動接收傳真為PDF格式通過電郵發送到指定地址
- » 自動傳真失敗通知
- » 傳真日誌和報告
- » 用戶控制板
 - 發送傳真(PDF, PNG, TIFF格式)
 - 管理多個語音信箱
 - 管理語音/視訊問候語

用戶控制板

- » 用戶通話控制:
 - 接聽
 - 響鈴中轉接
 - 等待/恢復
 - 諮詢轉接
 - 盲轉
 - 會議
 - 轉接到會議橋
 - 按需錄音
- » 通話管理
 - 通話轉駁
 - 與手機客戶端配對
 - 同時響鈴
 - 個性化排程
 - 通話跟隨
- » 統一信息
 - 發送傳真
 - 語音信箱管理
- » 電話簿
 - 一鍵撥號
 - 支援微軟AD或LDAP
 - 全站電話簿
 - 部門電話簿
 - 個人電話簿
 - 快速撥號

為傳統視訊終端而設的H.323網守

- » H.323 網守向前兼容只支持 H.323 協議的視頻終端
 - 外網設備可通過直接致電入H.323
- » H.323 商務對商務通話
- » H.239 內容共享
- » 支援 H.224 的 FECC

尋線組

- » 控制來電的路由模式
- » 三種響鈴模式可用
 - 從上到下
 - 循環
 - 廣播

多語言支持

- » 管理界面
- » Deltapath Switchboard
- » Deltapath Mobile™
- » IVR 語音提示
- » 郵件模板
- » 語言支援:
 - 粵語
 - 普通話
 - 日語
 - 英語
 - 葡萄牙語

企業級即時通訊

- » 256位AES加密
- » 文字、語音、視訊以及圖片消息
- » 可建立訊息群組
- » 支援 Emoji 表情符號
- » 文件病毒掃描
- » 同一賬號可多個設備登錄
- » 管理工具
 - 訊息日誌
 - 群組人數限制
 - 附件大小限制
 - 過期文件自動清理
 - 根據附檔名限制發送
- » 可在Deltapath Mobile(支持安卓與iOS系統)手機應用與Deltapath Switchboard(支持Mac和PC)桌面應用使用

PSTN 及第三方 PBX 整合

- » 內建支持運營商 SIP 中繼的 SBC
- » 部署選項:
 - 使用 SIP 中繼與第三方基於SIP的PBX對接
 - 使用 PRI, BRI 或者 CO 接口與電信公司對接*
 - 與傳統 PBX 及電話公司對接*
- » 根據目的地號碼選擇 ISDN 端口
- » *需要購置額外的語音閘道器

網絡與管理

- » 基於網頁的配置與管理界面，支持Excel格式的批量導入和導出配置工具
- » 支援多個直接通話號段
- » 可根據 SIP中繼/對等體/ PSTN 設置來電顯示
- » CLI 控制台和 SSH 訪問用於網絡分配和設備管理
- » IPV4
- » IPV6就緒
- » DHCP
- » 靜態路由
- » 虛擬IP(用於NAT的端口映射)
- » 默認路由
- » 可堆疊為IP接管模式的本地集群
- » 系統管理
- » 用戶管理
- » 支持多個管理員的管理模式
- » QoS 優先級
- » RJ45串口
- » 6個千兆RJ45網口

詳細的通話報告

- » 概述和摘要報告
- » 導出不同格式的報告 (Excel或CSV文件)

電話簿

- » 與微軟AD或LDAP整合
- » 內建的個人、部門、全站電話簿
- » 從移動設備、電腦和IP電話上查閱聯繫人

第三方兼容性及整合功能

- » 微軟Outlook一鍵撥號以及號碼標記
- » 實時搜索微軟 Active Directory 並顯示在 Deltapath® Switchboard 和 IP 電話上
- » 與微軟LYNC以及微軟Skype for Business 進行SIP中繼

安全及加密

- » SSL 憑證管理
- » 用戶及管理接口支持 HTTPS/HTTP
- » 單點登錄 (SSO) 集成
- » 病毒和惡意軟件檢測
- » 消息傳遞工具的 256 位AES加密
- » TLS 上的 SIP
- » 通過 SRTP / AES-128 進行媒體加密
- » 支持 Polycom 安全配置下發
- » Polycom 設備配置下發:
 - 部署模式
 - 生產模式
 - 安全配置下發
- » 防火牆的安全性控制及保護
 - DOS 攻擊防護
 - 惡意報文過濾
 - 會話感知
 - 源 IP 自動添加到黑名單
 - 添加黑名單郵件提醒
- » 調試日誌及系統審計

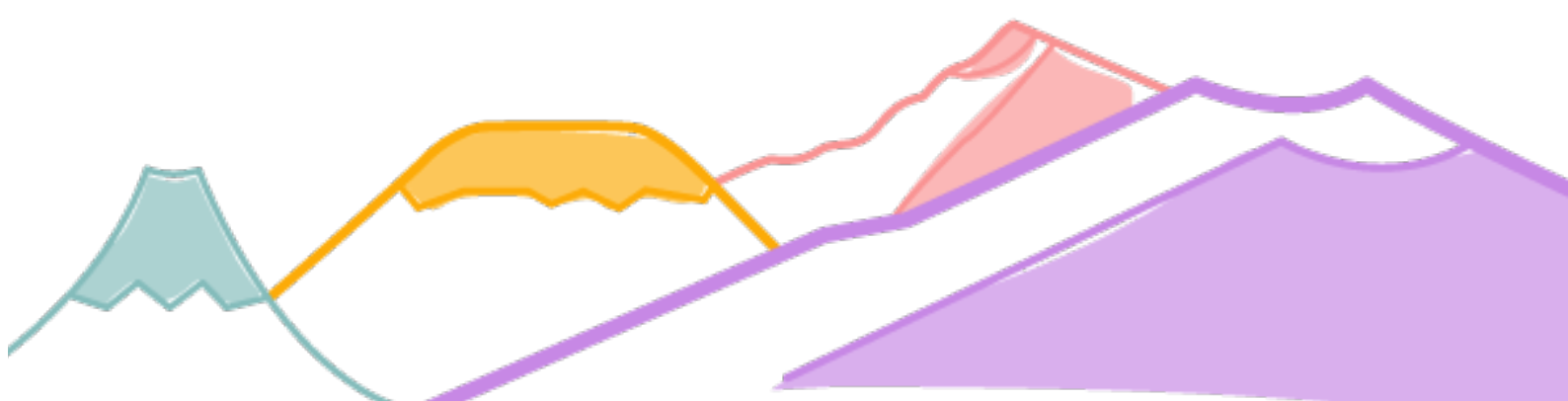
診斷和實時監測工具套件

- » 自帶系統硬件檢測和警報
- » 警報日誌
- » 自動與 Deltapath 的檢測與支持雲配對
- » ISDN Q.931 信令消息
- » PRI和BRI端口狀態和統計
- » 以太網端口狀態和統計
- » Ping
- » DNS 檢查
- » 路由追蹤
- » Wireshark 抓包
- » IP 包追蹤
- » 全局或指定用戶的實時呼叫追蹤
- » 實時診斷郵件問題
- » 觀察隊列中的郵件
- » Polycom 話機配置下發實時追蹤
- » SIP 中繼可用性和延遲檢測並帶郵件警告
- » 警報歷史
- » 警告郵件通知
- » 緊急警報的彩色 LED 指示器


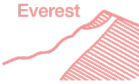

增強型911緊急應用程式

- » 緊急呼叫協助
- » 支援 Cyberdata 緊急電話

Restful API		
<ul style="list-style-type: none"> • 審計追蹤 • 音頻會議管理 • 警報和事件調度系統 • 通話計費 • 通話錄音 • 呼叫中心 <ul style="list-style-type: none"> » 接線員 » 管理員 » 隊列 » 接線員儀表板統計 » 通話效果儀表板 • 調試 • 設備 • Deltapath Switchboard • H.323 網守 • 醫療健康系統集成 • 即時通訊 • IVR 語音播報 • LDAP 集成 	<ul style="list-style-type: none"> • 撥號計劃 <ul style="list-style-type: none"> » 權限背景 » 號碼狀態 » 權限組 » 時間 » 來電過濾 • 電話簿 <ul style="list-style-type: none"> » 聯繫人 » 快速撥號 » 企業 » 遠程辦公人員 • 一鍵通 <ul style="list-style-type: none"> » 通話群組 » 記錄日誌 » 群組日誌 » 伺服器 • 報告 <ul style="list-style-type: none"> » CD ACD 分析 » CDR MOS 和 CDR 列表 » IDD 話單 	<ul style="list-style-type: none"> • 服務式辦公室操作操作員 <ul style="list-style-type: none"> » 接線員群組 » 客戶 • SIP 中繼 • Skype for Business • 系統狀態 • 用戶 <ul style="list-style-type: none"> » 代接組 » Deltapath Mobility App日誌 » 傳真號碼映射 » 尋線組 » 語音信箱 » 響鈴組 » 賬戶資料 » PIN 碼 » 密碼 » 額外電話設備 • 虛擬會議



技術參數

產品規格	Deltapath 型號			
	 Fuji 版	 Kilimanjaro 版	 Everest 版	 Mauna Kea 版
硬件	<ul style="list-style-type: none"> • 19'可掛載 • 1.5U高 • 445 (寬) x 435 (深) x 88 (高) mm 	<ul style="list-style-type: none"> • 19'可掛載 • 2U高 • 445 (寬) x 435 (深) x 88 (高) mm 	<ul style="list-style-type: none"> • 19'可掛載 • 2U高 • 445 (寬) x 435 (深) x 88 (高) mm 	<ul style="list-style-type: none"> • 19'可掛載 • 1U高 • 434 (寬) x 607(深) x 42.8 (高) mm
供電	無備份	1+1備份,可熱切換供電模塊	1+1備份,可熱切換供電模塊	1+1備份,可熱切換供電模塊
功率	交流輸入額定值: 100V–240V 輸入電流: 2.5A–1.5A 輸出功率: 150W (最大)	交流輸入額定值: 100V–240V 輸入電流: 5A–2.5A 輸出功率: 300W (最大)	交流輸入額定值: 100V–240V 輸入電流: 5A–2.5A 輸出功率: 300W (最大)	交流輸入額定值: 100V–240V 輸入電流: 7.4A–3.7A 輸出功率: 550W (最大)
數據存儲	<ul style="list-style-type: none"> • 內部固態驅動器 • 1500小時的語音數據 • 300小時的視頻數據 	<ul style="list-style-type: none"> • 設有 Raid 1 的客戶可及固態硬盤 • 20,000小時的語音數據 • 4000小時的視頻數據 	<ul style="list-style-type: none"> • 設有 Raid 1 的客戶可及固態硬盤 • 30,000小時的語音數據 • 6,000 小時的視頻數據 	<ul style="list-style-type: none"> • 設有 RAID 1 的 7.2 K RPM NLSAS 硬盤驅動器 • 60,000 小時的語音數據 • 400 小時的 1080P 視頻數據
冷卻系統	3個自動感應風扇	4個自動感應風扇	4個自動感應風扇	5個自動感應風扇
狀態和警報	8個 LED 狀態指示燈	14個 LED 狀態指示燈 + 1個聲音警報	14個 LED 狀態指示燈 + 1個聲音警報	1個 LED 狀態指示燈 + 1個聲音警報
平均故障間隔時間	109,500小時	142,900小時	142,900小時	142,900小時
支援設備數	200個設備	1500個設備	6000個設備	10,000個設備
支持語音信箱數	256	3000	8000	10,000
支持會議室數	256	3000	8000	10,000
支持IVR選單數	256	3000	8000	10,000
最大並發呼叫	32	256	512	1000
忙時呼叫完成數 (BHCC)	6000	100,000	200,000	200,000

統一通信交換機

信令路由引擎與協議	<ul style="list-style-type: none"> • 高性能多線程核心信令引擎 • 多任務執行引擎 • SIP協議(符合RFC3261) • 智能呼叫路由引擎
操作系統	操作系統 運行於閃存上的64位嵌入式Linux平台(由Intel® Processors驅動)
服務質量	<ul style="list-style-type: none"> • 服務類型 • 服務等級 • 區分服務代碼點
可用性	99.999%
災難復原	可選的USB閃存, 用於系統備份和恢復
會話邊界控制器	內置
集群	本地集群: 活動/熱備 (IP 接管;必須在相同網段) 地理分隔集群: <ul style="list-style-type: none"> • 活動/活動 (可以在不同的網段)
編解碼器	支援編碼自動協商 <ul style="list-style-type: none"> • G722 • G711A • G711U • iLBC • H.264 (視頻) • DVC-2
RPT	可配置的RTP路徑(服務器轉發或端對端)
DTMF	帶內或帶外(RFC2833)
傳真	帶內置傳真接收器的T.30和T.38
以太網口	6 x RJ45 接口, 支持10/100/1000 半雙工/全工
10BASE-T電纜支持	EIA 3, 4或者5類線, 無屏蔽雙絞線(UTP)(2或4對), 最長至328英尺(100m)
100BASE-TX電纜支持	EIA 5類線 UTP(2對), 最長至328英尺(100m)
控制台	RJ45 和 Micro USB
輸入電壓及頻率	自動感應 100~240 VAC 50~60Hz
輸入電流範圍	<ul style="list-style-type: none"> • 7.5A(在100VAC時) • 3.8A(在240VAC時)
貯存溫度	-25 °C ~ 70°C
運行溫度	0° ~ 40° C
工作濕度	相對濕度20%~90%, 無凝結
非運行狀態下最大可承受衝擊 (帶原始包裝)	350G, 2 ms
認證及標準	<ul style="list-style-type: none"> • CE • FCC • BSMI • CCC • CB • UL

語音閘道器 (PRI / BRI / FXO / FXS)

安裝規格	19'可掛載 1.5U高, MP11X系列除外																
尺寸	<ul style="list-style-type: none"> M800 系列: 320 (寬) x 345 (深) x45 (高) 毫米 MP11X 系列: 220 (寬) x 172 (深) x 42 (高) 毫米 																
編解碼器	自動編解碼協商支持 <ul style="list-style-type: none"> G711A G711U G729A 																
傳真支援	<ul style="list-style-type: none"> T.38標準 (實時傳真) 自動旁路到 PCM 																
中繼	<ul style="list-style-type: none"> MP系列: 用於 CO 中繼的4、8 FXO 端口或用於模擬設備的4、24 FXS 端口可供選擇 M800 B 系列: 4個 BRI S / T 端口 M800 ET 系列: 帶有4個 FXS 端口的1個 (30頻道) 或2個 (60頻道) T1 / E1 / PRI跨度可供選擇 																
PSTN 編碼	<ul style="list-style-type: none"> E1 A-law T1 μ-law 																
迴聲消除	增強型 (電信級) 迴聲消除: G.165和G168-2002, 跟踪時隙為32、64或128毫秒																
PRI 信令協議 (M800 ET系列)	ETSI/Euro ISDN, ANSI NI2和其他版本 (DMS100、5ESS), VN3, VN4, VN6																
模擬信號 (MP系列)	循環啟動, 電池反向充電, 電池斷聯																
交換	VoIP到電路, 以及電路到電路 (串聯/ TDM) 交換																
最大通話率	<ul style="list-style-type: none"> MP系列: 1,800通話/小時/閘道器 M800 B系列: 7,500通話/小時/閘道器 M800 ET系列: 7,500通話/小時/閘道器 																
LAN接口	<ul style="list-style-type: none"> MP系列: 10/100 BASE-TX, RJ45 M800系列: 10/100/1000 BASE-TX, RJ45 																
服務質量	DiffServ, TOS, 802.1 p / Q VLAN 標記																
可用型號	<table border="0"> <tr> <td>• 37501-M800-V-1ET4S</td> <td>1端口E1 / T1, 帶4個 FXS 語音閘道器</td> </tr> <tr> <td>• 37501-M800-V-2ET4S</td> <td>2端口E1 / T1, 帶4個 FXS 語音閘道器</td> </tr> <tr> <td>• 37501-M800-V-4B-12L-P</td> <td>4端口BRI閘道器</td> </tr> <tr> <td>• 37501-MP114/4O</td> <td>4端口FXO模擬語音閘道器 (不可掛上機架)</td> </tr> <tr> <td>• 37501-MP118/8O</td> <td>8端口FXO模擬語音閘道器</td> </tr> <tr> <td>• 37501-MP112/2S</td> <td>2 Port FXS模擬語音閘道器 (不可掛上機架)</td> </tr> <tr> <td>• 37501-MP114/4S</td> <td>4 Port FXS模擬語音閘道器 (不可掛上機架)</td> </tr> <tr> <td>• 37501-MP124/24S</td> <td>24端口FXS模擬語音閘道器帶24口集線板及RJ21線</td> </tr> </table>	• 37501-M800-V-1ET4S	1端口E1 / T1, 帶4個 FXS 語音閘道器	• 37501-M800-V-2ET4S	2端口E1 / T1, 帶4個 FXS 語音閘道器	• 37501-M800-V-4B-12L-P	4端口BRI閘道器	• 37501-MP114/4O	4端口FXO模擬語音閘道器 (不可掛上機架)	• 37501-MP118/8O	8端口FXO模擬語音閘道器	• 37501-MP112/2S	2 Port FXS模擬語音閘道器 (不可掛上機架)	• 37501-MP114/4S	4 Port FXS模擬語音閘道器 (不可掛上機架)	• 37501-MP124/24S	24端口FXS模擬語音閘道器帶24口集線板及RJ21線
• 37501-M800-V-1ET4S	1端口E1 / T1, 帶4個 FXS 語音閘道器																
• 37501-M800-V-2ET4S	2端口E1 / T1, 帶4個 FXS 語音閘道器																
• 37501-M800-V-4B-12L-P	4端口BRI閘道器																
• 37501-MP114/4O	4端口FXO模擬語音閘道器 (不可掛上機架)																
• 37501-MP118/8O	8端口FXO模擬語音閘道器																
• 37501-MP112/2S	2 Port FXS模擬語音閘道器 (不可掛上機架)																
• 37501-MP114/4S	4 Port FXS模擬語音閘道器 (不可掛上機架)																
• 37501-MP124/24S	24端口FXS模擬語音閘道器帶24口集線板及RJ21線																

關於Deltapath

Deltapath將企業從阻礙有效通信的障礙中解放出來, 並通過能滿足企業需求的創新技術革新企業的通信方式。

我們專注於將不同的通信平台、音頻和視頻設備、電話、桌上型電腦和移動設備結合在一起的解決方案, 以使通信變得容易且直觀。

我們相信每個解決方案都應體現簡單性, 並在適當的時候給用戶提供觸手可及的通信方式。



tw.deltapath.com

訂購信息

如想了解更多有關 Deltapath 統一通信平台的信息, 請聯繫您就近的 Deltapath 銷售代表。