

## 13. Branch and Survivability - SBA

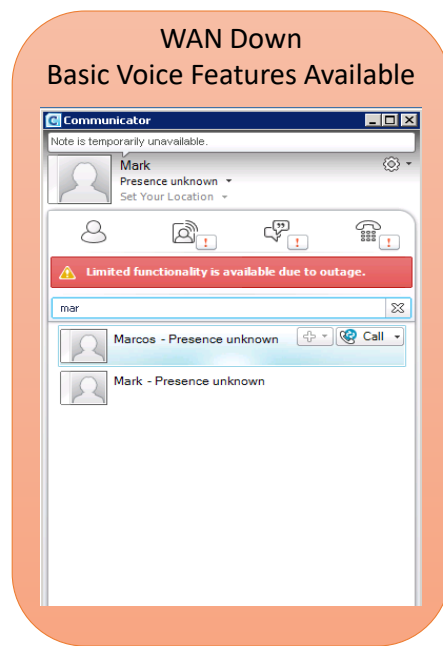
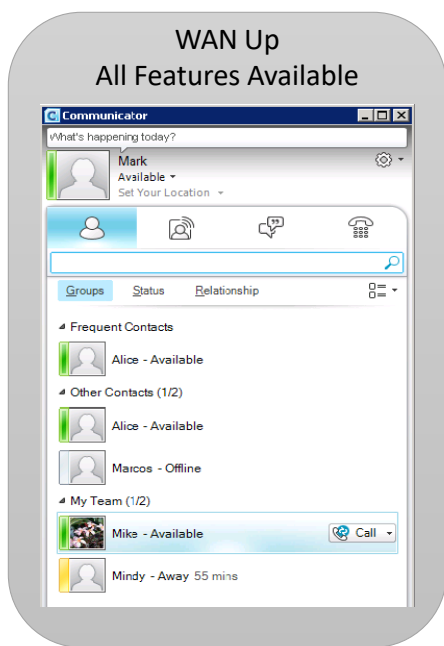
與公司交換機整合的 SFB 『分點使用者』，無論是自建系統(on premise)或是混和模式(Hybrid)最怕遇到的問題就是網路斷線導致電話線路無法撥通。因為在此模式之下，分點多數已經沒有交換機了，所有的話務行為都是由 SFB 透過網路來控制，一旦分點對外的網路斷線，所有的話務系統將會停擺。



AudioCodes 的 SBA 就會在此派上用場，使用者仍可遠端控制語音的傳送與接收，但也只能使用基本的語音機制，包含 PSTN 電話的進線與外撥、內部分機撥打與轉接、語音信箱讀取、電話語音會議…等基本會用到的語音功能，但是 IM、視訊會議、聯絡人清單及 SFB 進線等網路功能就無法完成了。

### **SBA - Key Attributes in Isolation**

- Functional but Limited Soft Clients – Local Users and PSTN connectivity only
- No incoming calls from External Users
- Local, Point-to-Point IM only
- No Presence
- **On-Premise Lync Servers to manage**



SBA - Features Available with WAN Down
PSTN Inbound and Outbound calls
Intra-Site calls, Inter site calls (PSTN Rerouting)
Hold, Retrieve, Transfer
Authentication, Authorization
Voicemail Deposit (Redirect to ExUM in Data Center)
Voicemail Retrieve (through PSTN)
Call Forwarding, SimulRing, Boss-Admin, Team-call
Call Detail Records (CDR)
All 2 Party Intra Site communications
Audio Conferencing through PSTN
Contact Search

SBA - Features Unavailable with WAN Down
Inter-site Data (IM, App Sharing, etc.)
Conferencing (IM, Video and Web)
Presence & DND based routing
Modify Presence or Change Call Forwarding Settings
Contact List
Response Group and Call Park
Calls from External Users

SBA 在規格上有 M800 SBA、M1000 SBA 和 M2600，可支援的使用者上限分別為 250 人和 1000 人，詳細資料請參考附件。



本文內容及圖片來源:AudioCodes 網站及業務簡報

其他較詳盡說明請至 ESI Taiwan 網站下載參考附件或與我們聯絡

<http://www.esi-asia.com.tw>

以上是本週介紹內容，希望您會喜歡！

下週預告：

其他應用服務 (1) SmartTap 錄音 2017.12.04



SFB / UC 交流天地的聯絡方式: [marketing@esi-asia.com.tw](mailto:marketing@esi-asia.com.tw)