

Skype for Business



每天所使用的應用程式



Microsoft 整合通訊



Skype for Business 功能



多視窗的 HD 視訊及內容分享

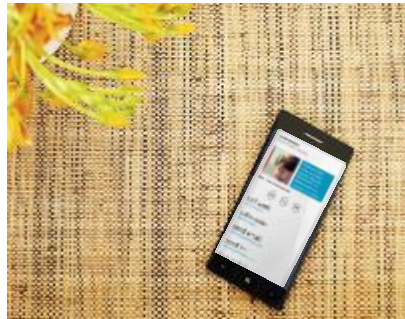
多人視訊廊畫面

HD 畫質的視訊及圖片

支援 H.264 SVC

提供更佳的會議控制介面

不同的視窗顯示



Mobile 及 Web 用戶端的支援

使用單一整合的用戶端以進行工作

整合 Windows 8 以獲得最佳的觸控使用經驗

最佳化使用經驗設計於行動裝置

Web 用戶端介面可參加視訊會議



整合至 Office 程式

於 Office 內可直接啟動通訊功能

單一的身份識別

可分享的連絡人卡片

整合至 OneNote



與 Skype 進行邦聯

與 Skype 使用者進行連絡

使用者狀態

即時文字通訊

點對點的語音通訊



多分割視窗及高畫質影像支援

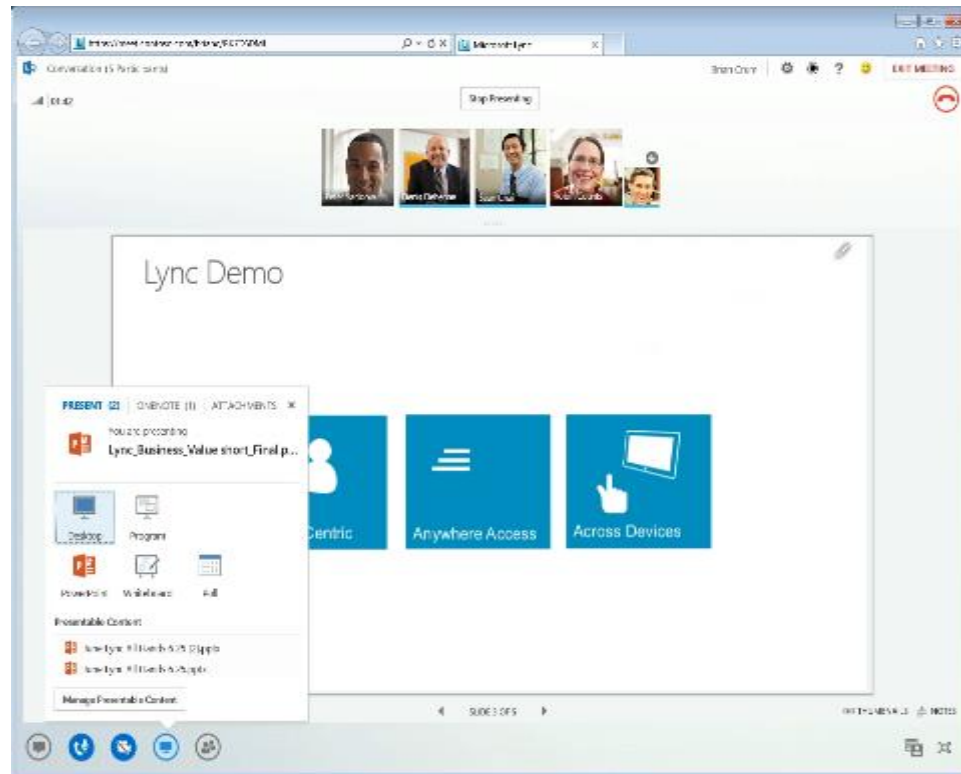
H.264 SVC 格式的支援



- 無論多人或雙方會議，均提供高畫質影像
- 多人視訊廊檢視以提供多分割視窗機制
- 當影像出現問題時會切換高畫質照片以代替

以瀏覽器
進行線上
會議

可同時看
到與會者、
視訊畫面
及會議內
容



面對面



主講型



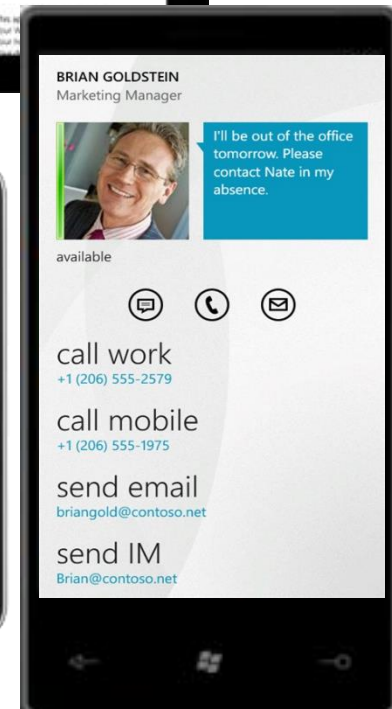
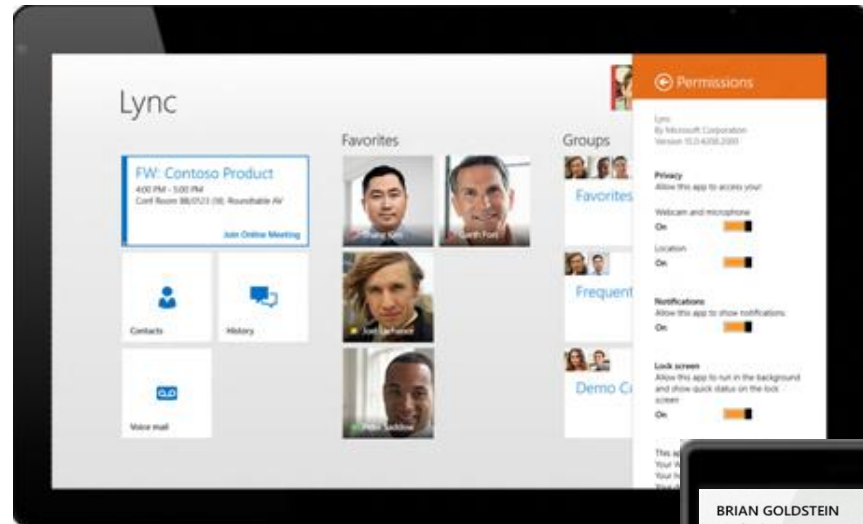
分享

- 整合最新機制的 PowerPoint 簡報廣播
- 同步撥放 PowerPoint 內的影片
- 更容易的上傳及分享 Office 文件
- 不需安裝用戶端程式即可使用視訊、語音以參加會議

行動裝置

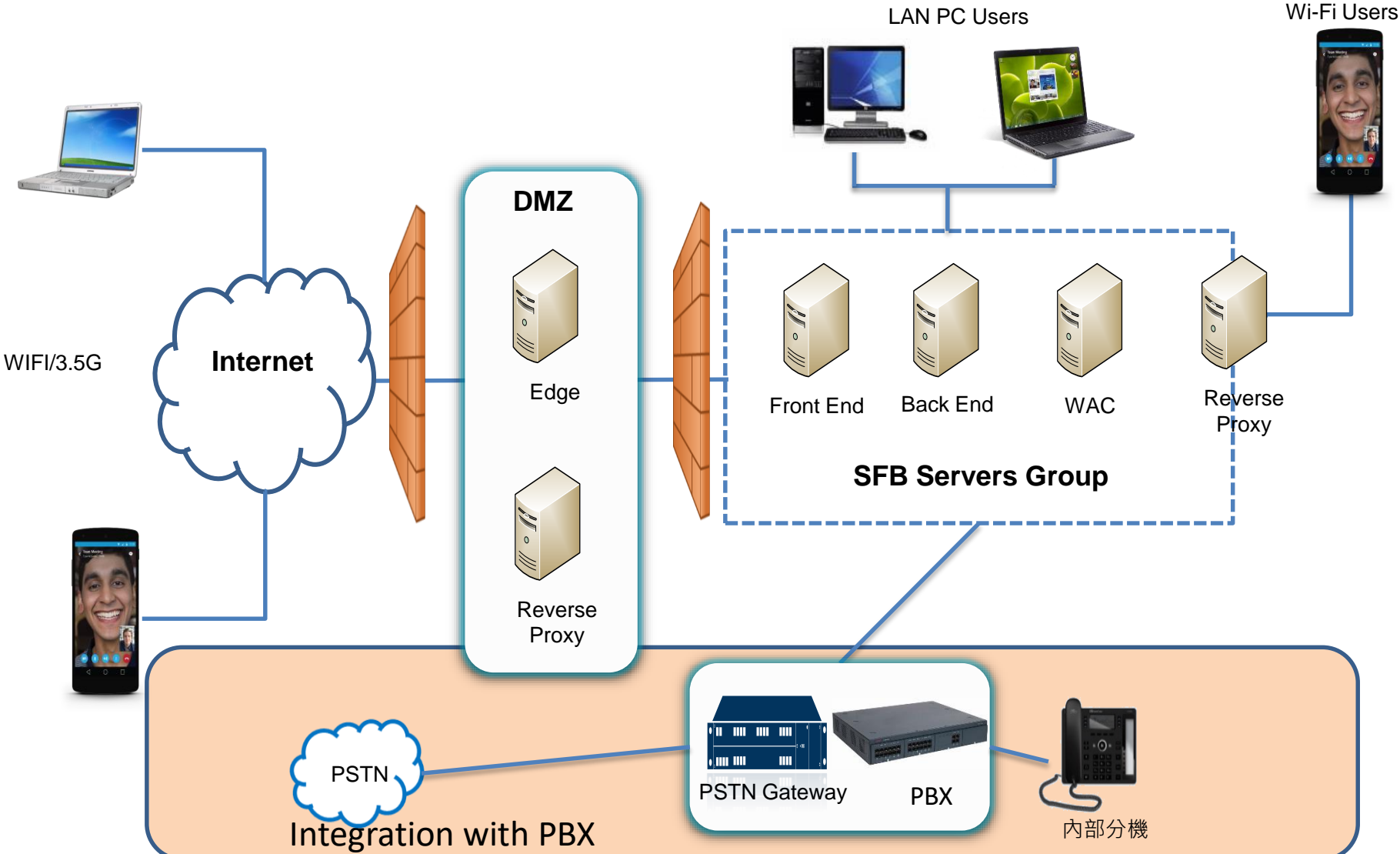
最新 Windows 8 用戶端程式

行動裝置程式可支援
Windows Phone, Apple,
Android, and Symbian



系統架構說明

SFB系統架構圖



Front-end Server

- Front End Server
 - 此角色為 SFB Server 最核心的角色
 - 身份驗證及註冊
 - 狀態顯示及連絡人資訊
 - 通訊錄服務及群組成員解析
 - 文字訊息及多方文字會議
 - 語音會議及應用程式分享

Back-end Server

- Back End Server
 - 此角色為提供資料庫以儲存系統資訊
 - 使用者狀態資訊
 - 使用者通訊錄
 - 線上會議資料
 - 會議排程設定
 - 會議及記音使用次數統計
 - 文字對話記錄統計

WAC Server

- WAC Server
 - 此角色為提供SFB Client簡報分享
 - SFB Client的 PowerPoint 檢視器來檢視簡報
 - SFB Web App使用簡報轉換成動態 HTML

Edge Server

- Edge Server
 - 此角色提供了使用者和外部溝通用
 - 使用者於外網可登入至 SFB (當使用者離開辦公室後還可以登入)
 - 可和公用即時通訊軟體 (Skype) 溝通 (需公開憑證)
 - 提供和邦聯使用者進行溝通 (其它擁有 SFB 系統的公司)
 - 此角色對外需要三個公開的 IP , 分別提供給使用者登入、視訊通話、線上會議等功能使用

Reverse Proxy

- Reverse Proxy Server
 - 讓外面的使用者可以連線至內部伺服器
 - 提供通訊錄下載、群組成員展開、會議簡報下載及檢視、行動裝置連線等功能
 - 此角色可以是 IIS 的 ARR (Application Request Routing) 的伺服器來提供服務
 - 此角色需要兩個公開 IP，提供給通訊錄、行動裝置連線使用，及會議簡報檢視使用
 - 也可以規劃採用 Firewall 的 NAT 機制進行

硬體建議規格

No	伺服器	CPU	記憶體	網路卡 (Port)	硬碟空間	數量	備註
1	SFB Front-end Server	CPU 6 Core 2.0GHz x 1	16G	1	1. OS+AP : 100G 2. DB : 100G	2	
2	SFB Back-end Server (SQL Server)	CPU 6 Core 2.0GHz x 1	16G	1	1. OS+AP : 100G 2. DB : 300G	2	可使用現有環境
3	WAC Server	CPU 6 Core 2.0GHz x 1	8G	1	1. OS+AP : 100G 2. DB : 100G	1	
4	Edge Server	CPU 6 Core 2.0GHz x 1	8G	2	1. OS+AP : 100G 2. DB : 100G	1	
5	Reverse Proxy	CPU 6 Core 2.0GHz x 1	8G	2	OS+AP : 100G	1	

伺服器端軟體需求

No	規格	數量	備註
1	Windows Server 2012 R2 Standard Edition	9	FE x1, BE x1, WAC x1, Edge x1, RP x1
2	SFB Server	1	SFB FE Server
3	SQL Server 2012 Standard Edition	1	SFB BE Server
4	對外公開憑證(7個名稱)	1	憑證

憑證名稱定義

- 對外服務的憑證需要有以下的名稱
 - Access Edge Server
 - Web Conference Server
 - External Web URL
 - Meeting Web URL
 - Mobile Web URL
 - Office Web Apps URL
 - Dial-in URL
- 以上憑證需要為公開憑證，才可以和 Skype 進行整合且行動裝置功能才會完整

用戶端軟體需求

No	規格	數量	備註
1	SFB Server 2015 Standard CAL	X	1對1的文字、視訊溝通
2	SFB Server 2015 Enterprise CAL	X	多對多的會議
3	SFB Server 2015 Plus CAL	X	整合交換機功能
4	SFB Client	X	用戶端工具

On Premises

Feature	Standard	Enterprise (Std Req'd)	Plus (Std Req'd)
Rich Presence, IM (1:1 and multiparty), Office interoperability	●		
Public Cloud IM/P federation (Windows Live, AOL, Yahoo!*)	●		
Skype federation for Presence/IM/voice	●		
Persistent Group Chat	●		
Lync to Lync calling (voice and HD video, 1:1)	●		
Skill Search (requires SharePoint)	●		
Content Collaboration (desktop sharing, application, etc.)		●	
Multiparty (3+) audio/video/content collaboration (scheduled and ad hoc)		●	
Meeting Controls (Organizer, Lobby Experience, Join From)		●	
Enhanced in-meeting note taking		●	
Interoperability with 3 rd party video systems		●	
Lync audio conferencing		●	●
Interoperability with 3 rd party audio conferencing providers			
Lync Multi-view Video		●	
Lync to Phone (PSTN)			●
Lync PBX Replacement Functionality (Malicious Call Trace, E911, call park)			●
Automated call distribution (unassigned number, attendant console, queuing)			●
Lync Mobile Clients	●	●	●
Lync Web App		●	



Skype for Business On Line

不想自建及管理SFB Server可使用Office 365的License,使用雲端版的Skype for Business

• Office 365 企業版 E1, E3, E5 價格與功能表

<https://products.office.com/zh-tw/business/compare-more-office-365-for-business-plans>

- **E1** → 包含電子郵件、視訊會議及線上版 Office
- **E3** → E1 的所有功能，以及法務遵循工具、資訊保護和語音信箱整合
- **E5** → E3 的所有功能，以及新的整合通訊解決方案類別和進階的商務用 Skype 會議和語音功能

Hybrid



Online

Enterprise
Voice in Office
365
PSTN services
provided by
Microsoft



Hybrid

User hosted in
Office 365
Customer PSTN
services
integrated on-
premises



On Premises

End-user features
& customer PSTN
services
integrated on-
premises

AudioCodes CloudBond365 or CCE