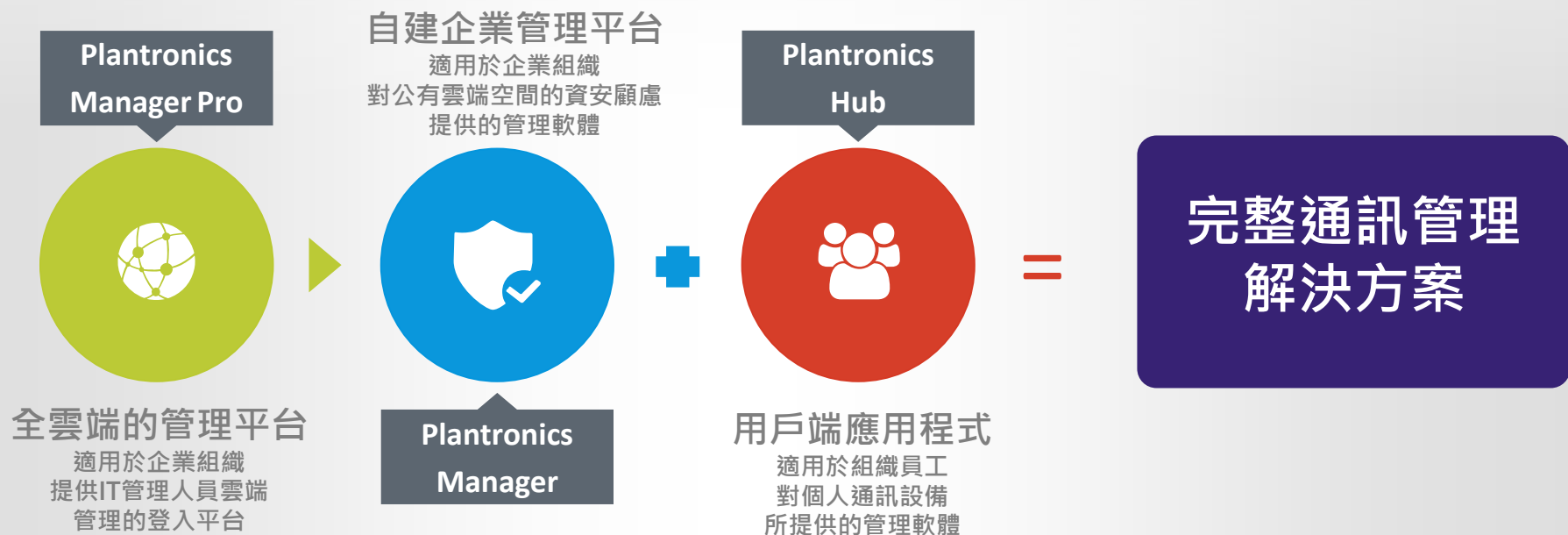


plantronics® | Spokes™

Manager Pro  
雲端管理軟體/ 平台

通訊音頻設備管理

# 最新 Plantronics 提供的企業軟體解決方案



# IT 管理人員常面臨的挑戰



## 資產的管理性很低或根本難以管理

- 公司內有多少個耳機？
- 這些耳機是什麼類型？
- 這些耳機是否真正在使用？
- 耳機的保固期到了嗎？



## 幫所有通訊設備更新軟體是大工程

- 確保所有耳機與軟體的兼容性
- 幫所有使用者設定功能，降低使用的複雜性



## 需同時管理不同地區、單位的通訊設備

- 北中南各地辦公室的使用狀況監控都委由企業的IT單位
- 不用單位使用不同的設備，需要不同的使用功能管理。

# Manager Pro / Hub 解決方案



Plantronics  
Manager Pro

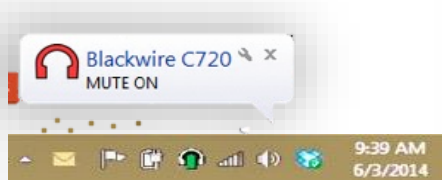
- IT 管理人員可以大批量更新所有耳機的軟體版本
- IT 管理人員可以掌握通訊裝置的所有使用資訊
- 所有管理資訊皆可輸出成EXCEL報告
- 也可偵測其他非 Plantronics 設備
- 可分群組管理各單位使用之耳機設備並進行功能的設定
- 可提供第三方開發人員API接口

# Manager Pro / Hub 解決方案



Plantronics  
Hub

- 安裝在用戶端的應用程式,個人耳機管理工具
- 設置管理 / 更新隊列 / 設備信息
- 通知圖標 ( 底部 )
  - 靜音切換顯示
  - 電池電量顯示



# Plantronics Manager 專門提供企業的非雲端解決方案

## 版本 3.5 有哪些新功能？

- 讓 IT 人員可以更輕鬆地在組織內部進行通訊耳機部署
- 管理非 Plantronics 設備的基本庫存 <sup>1</sup>
- 輸出管理報告 <sup>2</sup>
- 可提供第三方開發人員API接口



Plantronics  
Manager

<sup>1</sup> 需要在桌面客戶端上安裝和使用 WMI

<sup>2</sup> Plantronics Manager 需要在台式機客戶端上下載和安裝 WMI，且 IT 人員需要編寫腳本才能得到數據來創建自己的報告。

# Plantronics Manager / Hub 如何運作?

IT 管理人員



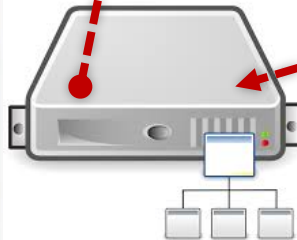
Plantronics  
Manager

終端使用者



Plantronics  
Hub

互聯網  
資料上傳

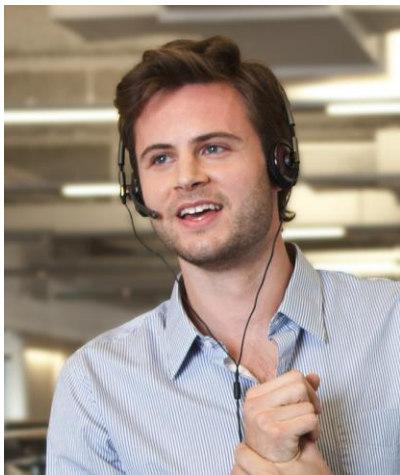


# Plantronics Manager Pro Cloud Solution

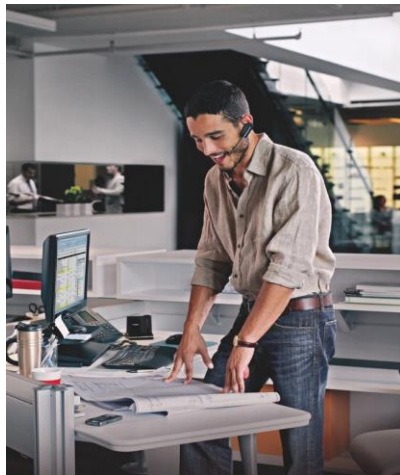


# Manager Pro管理的使用情境

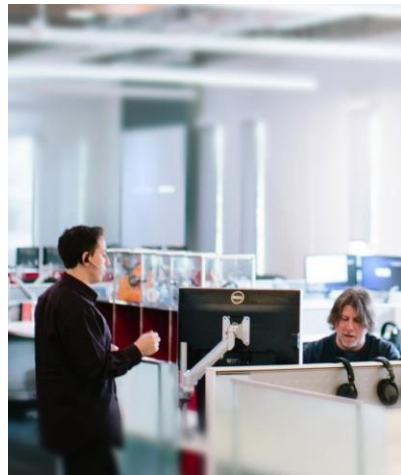
耳機管理



軟體更新



分組設定



資料分析

