

2. 認識 SFB-Skype for Business(1) 自建系統

商務用 Skype 可讓您隨時隨地與您的團隊聯繫以及和 Skype 上成千上萬的使用者互動，同時提供企業所期望的 Microsoft 企業級安全性、法規遵循與掌控性。

On Premise 指自行建置伺服器：多數員工如果都在單一建築或工作場所所以公司內為主的話，可以採用自建的方式；如果企業在全球有多據點，分散式的方式，且很多員工會常常移動工作，那較適合採用雲端服務的 Office 365 軟體，當然 hybrid 混和建置也是一種選擇。

我們今天先介紹自建系統。

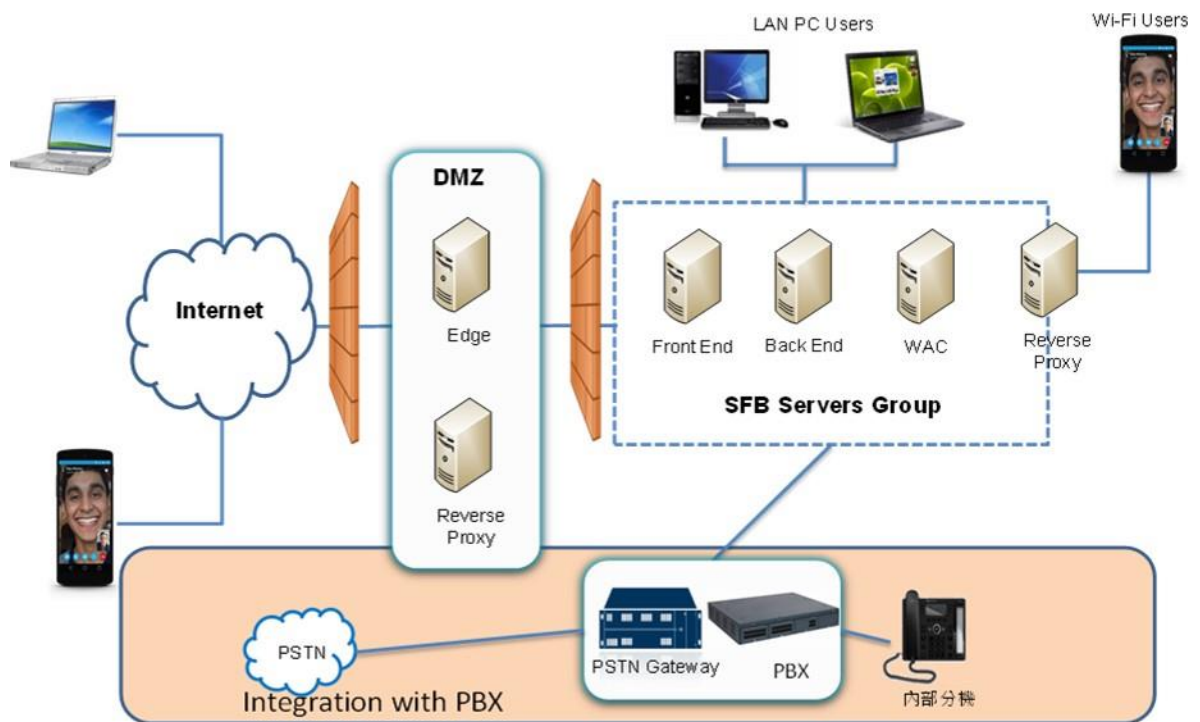
On Premise 建置需架設 5 個伺服器，分別是：

1. Front End Server:
2. Back End Server
3. WAC Server
4. Edge Server
5. Reverse Proxy Server

另外有一個可供選擇是否安裝的伺服器:Persistent Chat Server

On Premise 的建置可與原有交換機系統整合，Mediation 角色就是負責和交換機進行溝通

系統架構圖：



客戶端使用的 License 分三個等級，分別是:Standard、Enterprise、Plus，
可購買組合為：

1. Standard
2. Standard + Enterprise
3. Standard + Plus
4. Standard + Enterprise + Plus

下頁列表為每一個 License 的功能說明：

Feature	Standard CAL	Enterprise CAL	Plus CAL
See other's presence	•		
Manage own presence	•		
See presence in Office	•		
Contact management	•		
Contact card	•		
PC-PC and multiparty IM	•		
PC-PC and multiparty file transfer	•		
Persistent Chat	•		
PC-to-PC computer audio calling	•		
PC-to-PC computer video calling	•		
PC-to-PC IM, audio, and video with users at federated organizations	•		
PC-to-PC presence display, IM, audio, and video with Skype users	•		
Initiate an impromptu multiparty (3+ users) meeting with audio and video (including dial-out to PSTN or PBX users)		•	
Initiate impromptu application sharing (1:1 or multiparty)		•	
Initiate impromptu white boarding session (1:1 or multiparty)		•	
Schedule and invite attendees to meetings with audio (including dial-out to PSTN or PBX users and hosted audio conferencing features), video, web conferencing and content sharing		•	
Automatically join meeting audio from PBX or other phone number		•	
Enable use of Lync Room Systems		•	
Initiate an impromptu multiparty (3+ users) meeting with audio (including dial-out to PSTN or PBX users)			•
UC and PBX Call Control			•
Visual Access to Voicemail			•
Advanced Voice Features			•
Routing Rules			•
E911 Capabilities			•
Delegation			•
Response Group Agent and Agent Anonymity			•
Lync Phone Edition "Better Together" features			•
Dial out to PSTN			•
Receive calls from PSTN			•

本文內容及圖片來源:微軟網站及業務簡報

其他較詳盡說明請至 ESI Taiwan 網站下載參考附件或與我們聯絡

<http://www.esi-asia.com.tw>

以上是本週介紹內容，希望您會喜歡！

下週預告:

認識 SFB-Skype for Business(2) 雲端服務 2017.09.18